

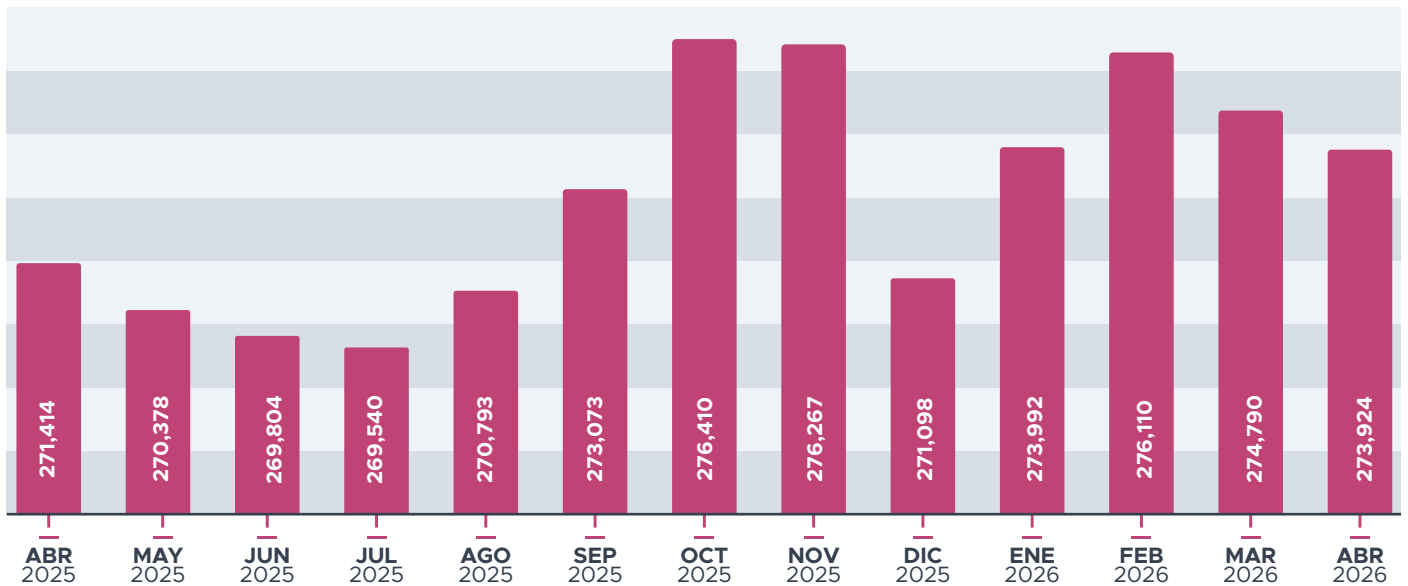
Puestos de trabajos | Mexicali

Trabajadores asegurados

Los trabajadores asegurados, son los puestos de trabajo afiliados al Instituto Mexicano del Seguro Social (IMSS) que tienen derecho a protección social y beneficios del seguro social.

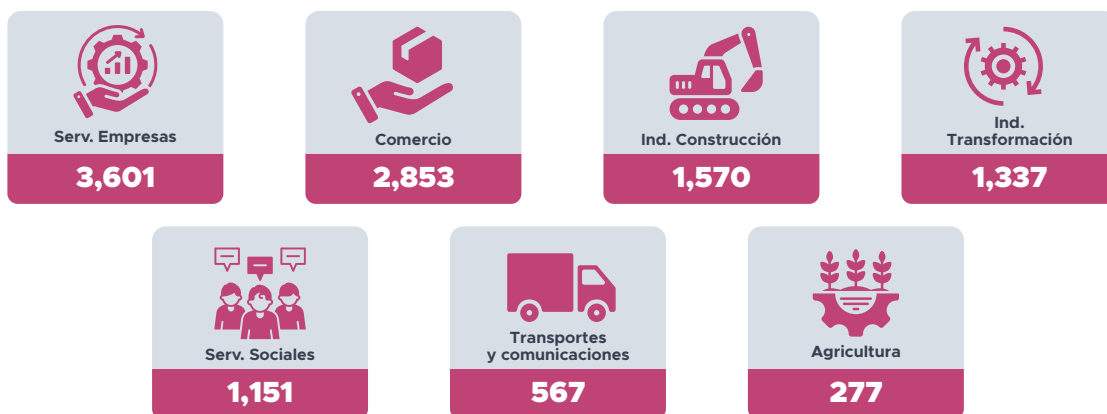
Mexicali registró 273,924 trabajadores asegurados durante abril 2026, una disminución del 0.32% en comparación con el mes anterior y un aumento anual de 0.92%.

Trabajadores asegurados | 2024-2025



El sector de servicios para empresas fue el sector con mayor número de trabajadores asegurados durante abril con 3,601 trabajadores, esto represento una disminución de 0.14% en comparación con el mes anterior y una disminución anual del 4.51%.

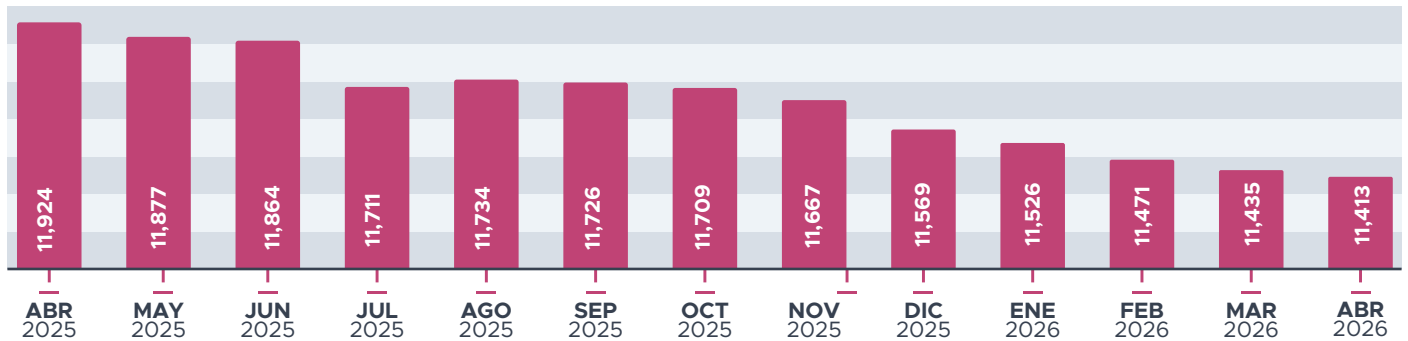
Trabajadores asegurados por sector | Abril 2026



Para el mes de abril se registraron 11,413 patrones en el municipio, una disminución de 0.19% respecto al mes anterior y una disminución anual de 4.29%.

Fuente: CEMDI con información del IMSS.

Patrones asegurados | 2024-2025



El sector donde se registró un mayor número de patrones afiliados fueron los servicios para empresas con 3,601 trabajadores, registrando una disminución de 0.14% en comparación con el mes anterior y una disminución anual de 4.51%.

Patrones asegurados por sector | Abril 2026



Fuente: CEMDI con información del IMSS.